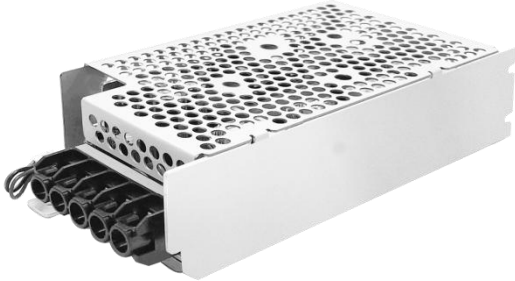


第 1 章 简介

TRFS0930 系列

超低纹波 单体开关电源 | 50W



- 超低纹波与噪声
- 有效降低共模噪声
- 低传导发射，低辐射发射。
- 浮地输出，高可靠性。
- 低漏电流(在 264VAC 情况下仅为 0.15mA)
- 初级-次级介电强度 4kVAC (1 分钟)

产品介绍：

泰思曼 TRFS0930 系列超低纹波单体开关电源，最大额定输出 24V 50W（其他输出电压可定制），最小纹波峰峰值可优于 1mV，以其卓越的性能脱颖而出，将噪声降至超低水平，展现出前所未有的降噪能力。该系列电源内部配备了精密复杂的谐振转换器技术，确保输出直流电源稳定性，有效滤除了可能干扰设备的各种噪声。

作为噪声敏感应用的优选方案，TRFS0930 系列尤其适用于那些对电源质量有着极高要求的场合。在先进超精细测量领域，它能够保证测量结果的精确无误；在测试设备中，它能确保测试过程的稳定可靠；同时，在医疗和生物技术领域，TRFS0930 系列也是各类精密仪器不可或缺的理想电源选择，为这些领域的研究与应用提供了坚实的基础保障。

典型应用：

半导体测试；静电应用；材料分析；电子显微镜；其他科学研究。

规格说明：

输入	AC85~264V (典型值 AC100~240V), 47~63Hz(典型值 50/60Hz), 0.8A/0.5A
输出	24VDC 2.1A 50.4W(Max)
线性调整率	96mV (0.04%)
负载调整率	150mV (0.625%)
纹波	1mV (p-p)
环境温度	工作时: -10 °C 至 60 °C。存储时: -20 °C 至 85 °C。
湿度	10%~95%相对湿度，无冷凝。
效率	80%
冷却	对流冷却
保护功能	过压保护，过流保护。
输入/输出方式	螺钉端子
控制方式	模拟控制 8Pin 连接器
外形尺寸	宽 82mm，高 42mm，深 178.5mm。
重量	500g

TRFS0930 系列电源型号选择表（可定制）：

输出额定值		电源型号
V	A	
5	10	TRFS0930D5-50
12	4.2	TRFS0930D12-50
15	3.4	TRFS0930D15-50
24	2.1	TRFS0930D24-50
*30	1.7	TRFS0930D30-50
*48	1.1	TRFS0930D48-50

有关型号代码的说明

型号代码代表了电源的性能和参数，这些参数有：

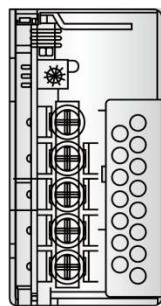
最大输出电压，单位是V（伏）；

最大输出功率，单位是W（瓦特）；

输出极性，D代表差分（浮地）输出

TRFS0930	D	24	-	50
型号	差分输出	额定电压	-	额定功率

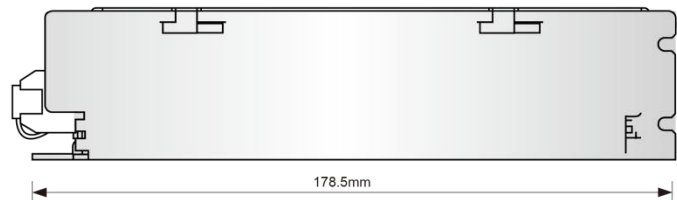
外形尺寸：毫米



42mm
主视图



184mm
俯视图



178.5mm
侧视图