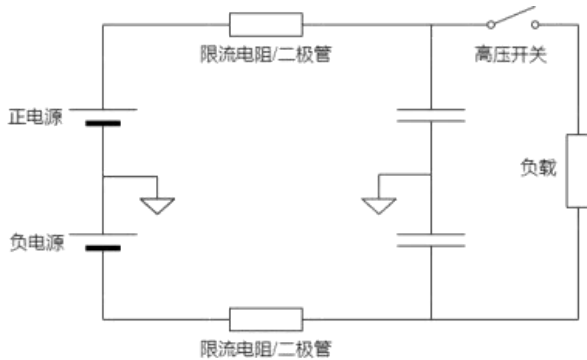


第 1 章 简介

TS0203 系列

正负电容同步充电高压电源系统 | 单台输出 1kV-225kV 15kW，动态平衡误差 $\leq 1\%$ ，静态平衡误差 $\leq 0.5\%$



- 单台输出电压 1kV-225kV
- 单台输出功率 15kW
- 动态平衡误差 $\leq 1\%$
- 静态平衡误差 $\leq 0.5\%$
- 纳秒级保护响应
- 过压、过流、短路、电弧和过温保护
- RS-485 隔离数字通信、数字化可编程
- 安全的互锁功能
- 其他多电容充电系统可定制

产品介绍：

泰思曼正负电容同步充电高压电源系统是由正负两台独立的高压电源组成的充电系统，两台电源可独立工作也可同时工作。系统中的单台电源可从泰思曼的多种标准型号中选择，比如额定输出 100kV 600W 的 TD2200/TD2300、最高输出 150kV 2kW 的 TD2202/TD2320 等。两台电源同时给电容充电时，动态平衡误差小于 1%，静态平衡误差 $\leq 0.5\%$ ，更小平衡误差可定制。其他多电容充电系统可定制。

典型应用：

高压电容充电；科学研究等。

规格说明：

高压电源系统性能	电压动态平衡误差： $\leq 1\%$ 电压静态平衡误差： $\leq 0.5\%$ 电源间线性度误差： $\leq 1\%$ 自动压差补偿：电容放电后，电容间差压超过 1kV 时（更小值可定制），低电压电容对应的电源补偿充电，到达高电压电容电压时，另一台电源才启动充电，确保两个电容的电压平衡。 输入：参看单路电源规格。 输出：参看单路电源规格。
单路电源规格	型号选择： 根据单路电源输出电压和功率进行选择，如： 1kV~100kV 150W~600W 参选型号 TD2200； 1kV~150kV 1kW~2kW 可参选型号 TD2202； 151kV~225kV 3kW~10kW 参选型号 TLP2041； 其他需求参数可定制。
输入	详见参选型号规格书，一般为 AC220V 和 AC380V。
控制接口	详见参选型号规格书，一般采用 RS-485 串联控制。

其他规格	<p>详见参选型号规格书。</p> <p>前面板状态指示、电压/电流控制方式、电压/电流调整率、纹波电压、环境温度、温度系数、稳定度、电压电流指示、外形尺寸和单台重量等规格详见参选型号规格书。</p> <p>具体操作方法请遵照参选型号的用户手册。</p>
-------------	---

有关型号代码的说明

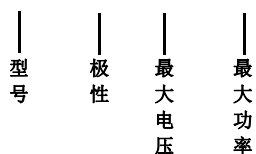
型号代码代表了电源的性能和参数，这些参数有：

最大输出电压，单位是 kV（千伏）；

最大输出功率，单位是 W（瓦特）；

输出极性，P 表示正输出，N 表示负输出；

TS0203 PN 100-6000



TS0203 系列高压电源型号选择表（可定制）：

输出额定值		电源型号
kV	mA	正极性
100.00	10	TS0203PN100-1000
100.00	120	TS0203PN100-12000
100.00	150	TS0203PN100-15000
150.00	40	TS0203PN150-6000
225.00	666.66	TS0203PN225-15000